

MINICAM24

РУКОВОДСТВО ПОЛЬЗОВАТЕЛЯ

Точилка для ножей электрическая

POSENPRO



СОДЕРЖАНИЕ

1. Характеристики	3
2. Техника безопасности	3
3. Заточка бит HSS	3
4. Заточка ножей и ножниц	4
5. Заточка лезвий и долот	5
6. Гарантийное обслуживание неисправного товара	5
Товар надлежащего качества	7
Товар ненадлежащего качества	7

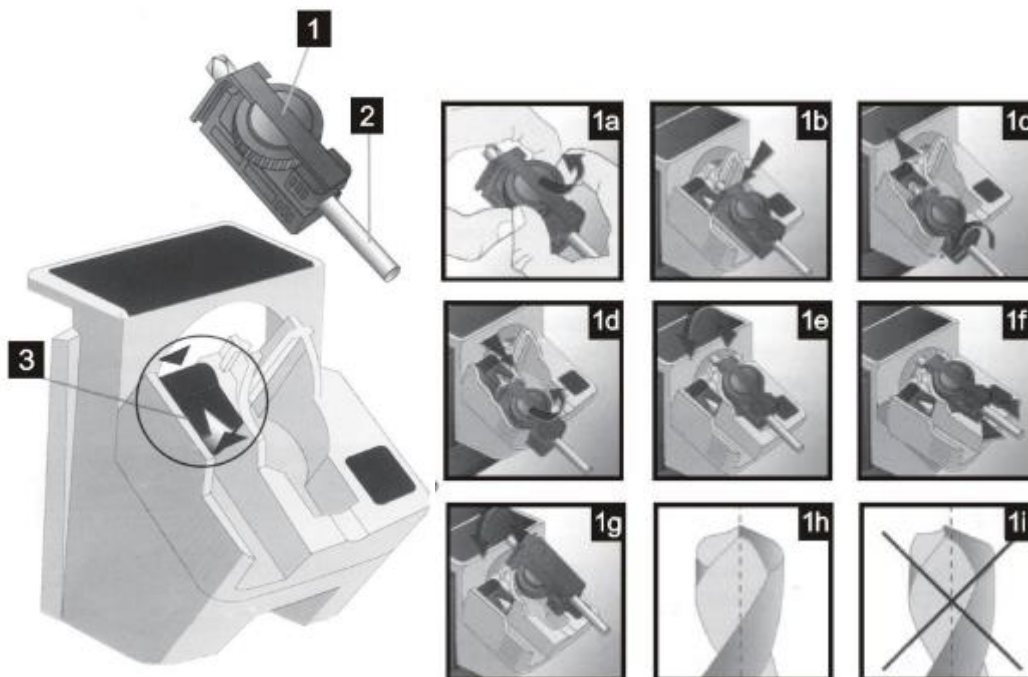
1. Характеристики

Мотор	220-240V ~ 50-60Hz, 65 Watts (S2, 10 min)
Обороты	6700
Диаметр	51
Диаметр для сверла	3-13мм
Вес	1.65 г

2. Техника безопасности

- Не используйте устройство с поврежденным шнуром или вилок;
- Проверьте целостность деталей перед использованием;
- Избегайте попадания влаги и пыли;
- Избегайте торчащих и висящих деталей устройства со стола;
- Не оставляйте шлифовальный круг включённым без надобности, а также без присмотра;
- При работе устройства избегайте хранения легковоспламеняющихся предметов в рабочей зоне;
- Не прикасайтесь к шлифовальному кругу во время работы;
- Делайте перерыв через каждые 15 минут работы.

3. Заточка бит HSS

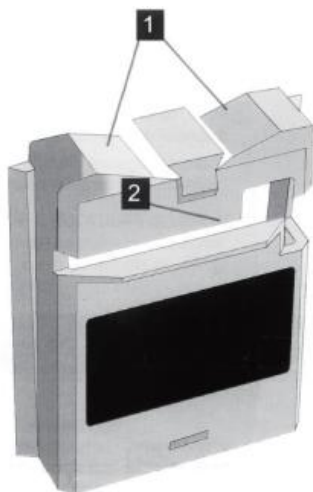


Подходит для заточки стальных бит от 3 мм до 13 мм. Технология «Point» обеспечивает высокое качество заточки, восстанавливает сломанные сверла.

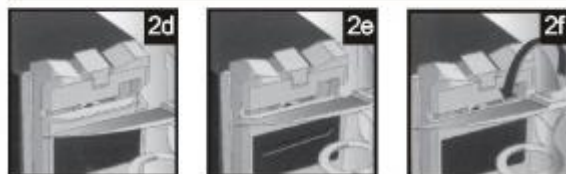
1. Снимите зажим с держателя, поместите сверло (рис. 1A), слегка затяните зажим;
2. Поместите сверло так, чтобы оно слегка касалось металлического упора (слот № 3);
3. Поверните сверло до тех пор, пока направляющая полностью не будет над ней (рис. 1C);
4. Убедитесь, что сверло зафиксировано, затяните зажимное кольцо (рис. 1D);
5. Отрегулируйте направляющую, снимите зажим и кольцо (слот № 2);
6. Перемещайте держатель из стороны в сторону легким нажатием пальца (рис. 1F);
7. Включите питание;
8. Перемещайте держатель из стороны в сторону легким нажатием пальца (рис. 1F);

9. Переверните сверло (рис. 1G). Повторите;
10. Проверьте, каждый край должен быть заточен одинаково (рис. 1H).

4. Заточка ножей и ножниц



SHARPENING SCISSORS



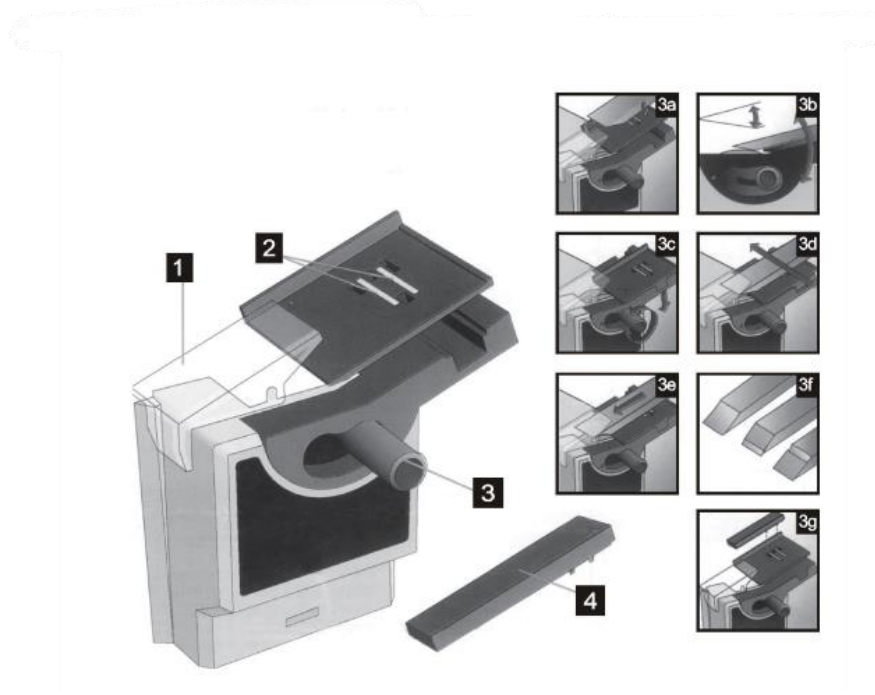
Заточка ножа:

1. Включите блок питания;
2. Поместите нож в слот 1, прижмите ручку ножа, вставьте кончик ножа в точильный аппарат (рис. 2A).;
3. По шлифовальному кругу тяните на себя, слегка надавив;
4. Переместите на другую сторону (рис. 2C), повторите несколько раз;
5. Точите до тех пор, пока нож не станет острым;
6. После окончания выключите блок питания, убедитесь, что шлифовальный круг остановился.

Заточка ножниц:

1. Включите блок питания;
2. Откройте ножницы полностью;
3. Поместите первое лезвие и плавными (рис. 2D), не заденьте 2 лезвие;
4. Проведите от кончика до основания несколько раз, повторите несколько раз;
5. Повторите с другой стороны (рис. 2F);
6. Точите до тех пор, пока ножницы не станут острыми;
7. После окончания выключите блок питания, убедитесь, что шлифовальный круг остановился.

5. Заточка лезвий и долот



1. Поместите лезвие на заднюю часть пластины (рис. 3А), магнит помогает зафиксировать инструмент;
2. Угол заточки должен быть выстроен по инструменту;
3. Для изменения угла используйте ручку (рис. 3С);
4. Убедитесь в правильности установки, включите блок питания;
5. Движениями вперед-назад произведите заточку (рис. 3D). Не останавливайте лезвие, иначе заточка будет неравномерной;
6. Точите до тех пор, пока ножницы не станут острыми;
7. Постепенно и плавно регулируйте высоту;

6. Гарантийное обслуживание неисправного товара

Если в купленном Вами товаре в течение установленного гарантийного срока обнаружены недостатки, Вы по своему выбору вправе:

- потребовать замены на товар этой же марки (этой же модели и (или) артикула)
- потребовать замены на такой же товар другой марки (модели, артикула) с соответствующим перерасчетом покупной цены;
- потребовать соразмерного уменьшения покупной цены;
- потребовать незамедлительного безвозмездного устранения недостатков товара или возмещения расходов на их исправление потребителем или третьим лицом;
- отказаться от исполнения договора купли-продажи и потребовать возврата уплаченной за товар суммы. В этом случае Вы обязаны вернуть товар с недостатками продавцу за его счет.

В отношении **технически сложного товара** Вы в случае обнаружения в нем недостатков по своему выбору вправе:

- отказаться от исполнения договора купли-продажи и потребовать возврата уплаченной за такой товар суммы;

- предъявить требование о его замене на товар этой же марки (модели, артикула) или на такой же товар другой марки (модели, артикула) с соответствующим перерасчетом покупной цены.

Срок предъявления вышеназванных требований составляет 15 дней со дня передачи Вам такого товара.

По истечении указанного 15-дневного срока данные требования подлежат удовлетворению в одном из следующих случаев:

- обнаружение существенного недостатка товара (существенный недостаток товара: неустранимый недостаток или недостаток, который не может быть устранен без несоразмерных расходов или затрат времени, или выявляется неоднократно, или проявляется вновь после его устранения);
- нарушение установленных законом РФ «О защите прав потребителей» сроков устранения недостатков товара;
- невозможность использования товара в течение каждого года гарантийного срока в совокупности более чем тридцать дней вследствие неоднократного устранения его различных недостатков.

В случае если Вы приобрели уцененный или бывший в употреблении товар ненадлежащего качества, и были заранее предупреждены о недостатках, из-за которых произошла уценка, в письменной форме, то претензии по таким недостаткам не принимаются.

Важно! Необходимо использовать услуги квалифицированных специалистов по подключению, наладке и пуску в эксплуатацию технически сложных товаров, которые по техническим требованиям не могут быть пущены в эксплуатацию без участия соответствующих специалистов.

Условия проведения гарантийного обслуживания

- Фактическое наличие неисправного товара в момент обращения в сервисный центр;
- Гарантийное обслуживание товаров, гарантию на которые дает производитель, осуществляется в специализированных сервисных центрах;
- Гарантийное обслуживание неисправных товаров, купленных в интернет-магазинах ООО Максмол-групп, возможно в нашем сервисном центре по телефону 8-800-200-85-66
- Срок гарантийного обслуживания не превышает 45 дней;
- Гарантийное обслуживание осуществляется в течение всего гарантийного срока, установленного на товар;
- При проведении ремонта срок гарантии продлевается на период нахождения товара в ремонте.

Право на гарантийный ремонт не распространяется на случаи

- неисправность устройства вызвана нарушением правил его эксплуатации, транспортировки и хранения.

- на устройстве отсутствует, нарушен или не читается оригинальный серийный номер;
- на устройстве отсутствуют или нарушены заводские или гарантийные пломбы и наклейки;
- ремонт, техническое обслуживание или модернизация устройства производились лицами, не уполномоченными на то компанией-производителем;
- дефекты устройства вызваны использованием устройства с программным обеспечением, не входящим в комплект поставки устройства, или не одобренным для совместного использования производителем устройства;
- дефекты устройства вызваны эксплуатацией устройства в составе комплекта неисправного оборудования;
- обнаруживается попадание внутрь устройства посторонних предметов, веществ, жидкостей, насекомых и т.д.;
- неисправность устройства вызвана прямым или косвенным действием механических сил, химического, термического воздействия, излучения, агрессивных или нейтральных жидкостей, газов или иных токсичных или биологических сред, а так же любых иных факторов искусственного или естественного происхождения, кроме тех случаев, когда такое воздействие прямо допускается «Руководством пользователя»;
- неисправность устройства вызвана действием сторонних обстоятельств (стихийных бедствий, скачков напряжения электропитания и т.д.);
- неисправность устройства вызвана несоответствием Государственным Стандартам параметров питающих, телекоммуникационных и кабельных сетей;
- иные случаи, предусмотренные производителями.

Гарантийные обязательства не распространяются на расходные элементы и материалы (элементы питания, картриджи, кабели подключения и т.п.).

Товар надлежащего качества

Вы вправе обменять товар надлежащего качества на аналогичный товар в течение 14 дней, не считая дня покупки.

Обращаем Ваше внимание, что основная часть нашего ассортимента – **технически сложные товары** бытового назначения (электроника, фотоаппаратура, бытовая техника и т.п.).

Указанные товары, согласно [Постановлению Правительства РФ от 31.12.2020 № 2463](#), обмену как товары надлежащего качества не подлежат. Возврат таких товаров не предусмотрен [Законом РФ от 07.02.1992 № 2300-1](#).

Товар ненадлежащего качества

Если в приобретенном Вами товаре выявлен недостаток вы вправе по своему выбору заявить одно из требований, указанных в [ст.18 Закона РФ от 07.02.1992 № 2300-1 \(ред. от 11.06.2021\) О защите прав потребителей](#). Для этого можете обратиться в сервисный центр Максмолл по телефону 8-800-200-85-66

Тем не менее, если указанный товар относится к технически сложным, утв.

[Постановлением от 10 ноября 2011 г. № 924](#), то указанные в ст.18 требования могут быть заявлены только в течение 15 календарных дней с даты покупки.

По истечении 15 дней предъявление указанных требований возможно в случаях если:

- обнаружен существенный недостаток;

- нарушены сроки устранения недостатков;
- товар не может использоваться в совокупности более тридцати дней в течение каждого года гарантийного срока в связи с необходимостью неоднократного устранения производственных недостатков.

Если у вас остались какие-либо вопросы по использованию или гарантийному обслуживанию товара, свяжитесь с нашим отделом технической поддержки в чате WhatsApp. Для этого запустите приложение WhatsApp. Нажмите на значок камеры в правом верхнем углу и отсканируйте QR-код приведенный ниже камерой вашего смартфона.

Сервисный Центр
Контакт WhatsApp



Приятного использования!

Сайт: minicam24.ru

E-mail: info@minicam24.ru

Товар в наличии в 120 городах России и Казахстана

Телефон бесплатной горячей линии: **8(800)200-85-66**